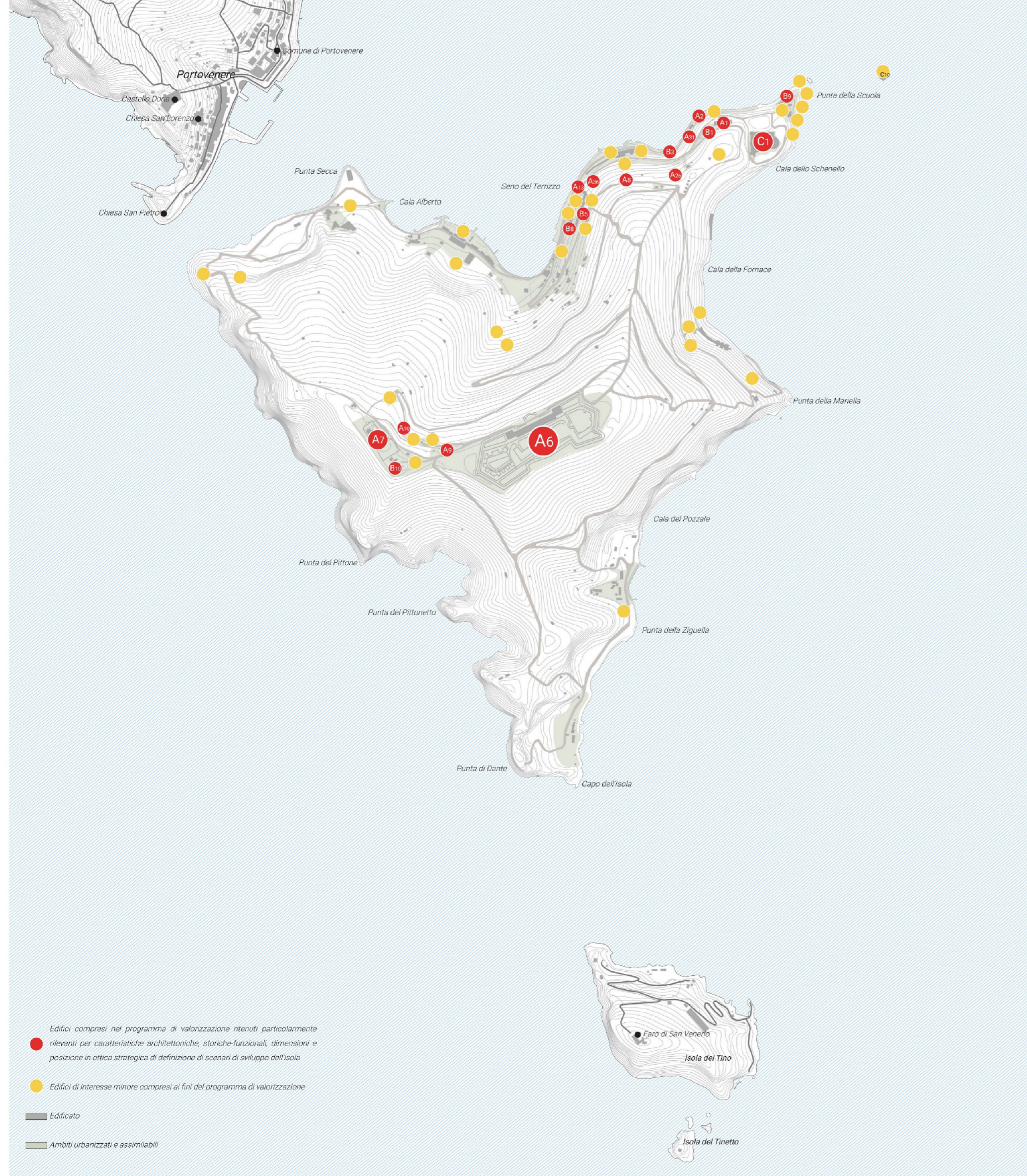
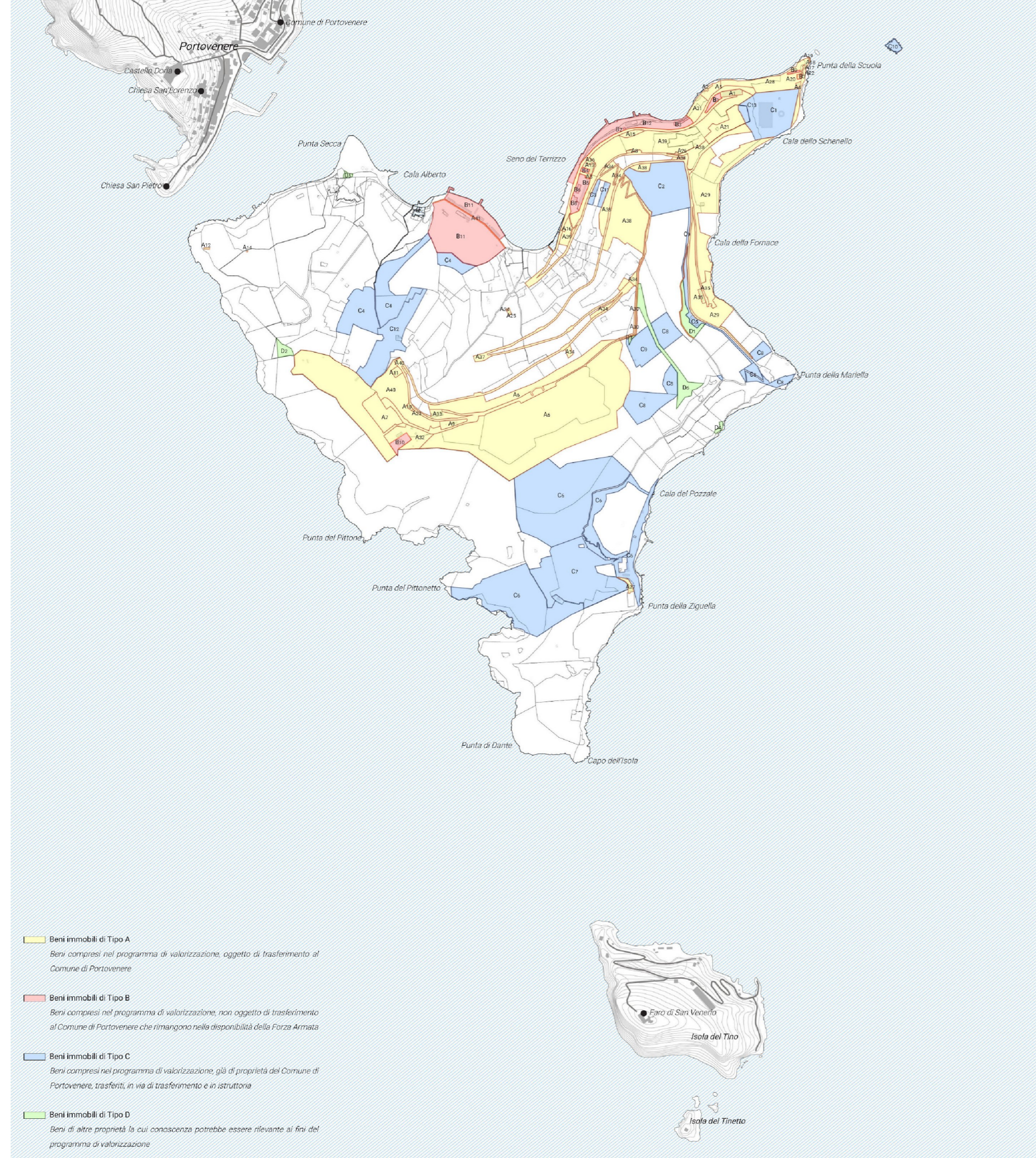


Tav. 4B. Edifici compresi nel programma di Valorizzazione



Tav. 4A. patrimonio immobiliare compreso nel programma di Valorizzazione



Tav. 2. Sistema Infrastrutturale ed insediativo



Tav. 3. Sistema Paesaggistico ed Agroambientale



Elenco riepilogativo dei beni immobili sull'isola Palmaria

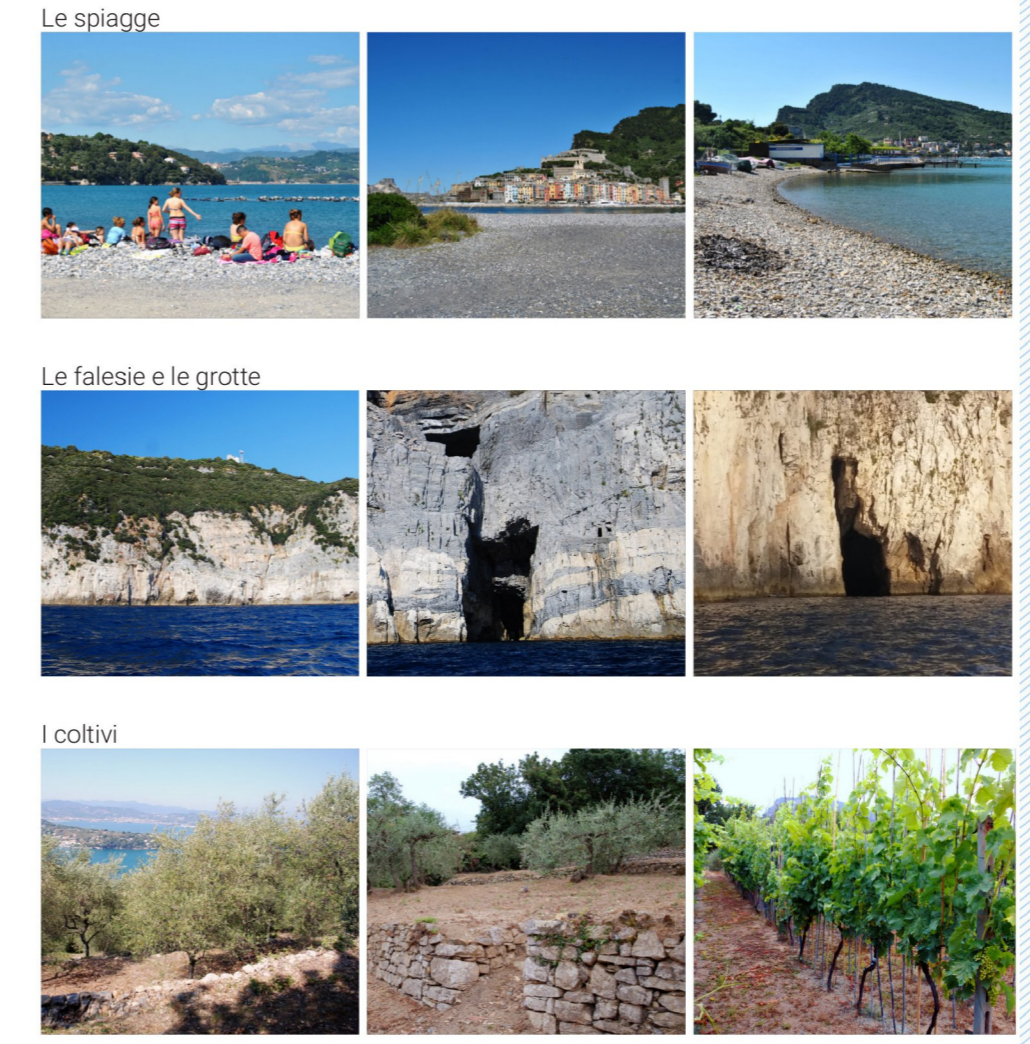
ELENCO SCHEDE INTEGRALI TIPO A									
beni compresi nel Programma di Valorizzazione, oggetto di trasferimento al Comune di Portovenere									
Scheda	Numero	Sup. territoriale	Sup. edificata	Usa in Atto	Tipologia	Stato di Cons.	Epoca		
A	1	96	576	Ex Condotto	Edificio	Discreto	1893	1899	
A	2	157	230	Ex Villa sul mare con portico d'angolo	Edificio	Passivo	1899		
A	3	325	95	Ex Alloggio	Edificio	Passivo	1899		
A	4	194	137	Ex Villa	Edificio	Passivo	1895		
A	5	1.325	44	Ex Villa	Edificio	Passivo	n.a.		
A	6	308.480	1.502	Ex Fortificazione	Edificio	Passivo	1899		
A	7	6.049	1.840	C.E.A. - Ex Battaria Semoforo	Edificio	Buono	1899		
A	8	560	127	Ex Abitazione	Edificio	Passivo	1850		
A	9	1.242	156	Ex Alloggio	Edificio	Passivo	1970		
A	10	180	77	Ex Alloggio	Edificio	Discreto	1850		
A	11	690	367	Ex Palazzina Alloggi Ufficiali	Edificio	Passivo	1899		
A	12	78	78	Fabbricato in disuso	Edificio	In disuso	n.a.		
A	13	690	184	Magazzino	Edificio	Passivo	1899		
A	14	50	10	Costruzione non abitata	Edificio	n.a.			
A	15	838	-	Deposito - Box	Struttura	Discreto	n.a.		
A	16	90	152	Locali Pancia	Struttura	Buono	1945		
A	17	86	-	Ex Bunker	Struttura	Passivo	1850		
A	18	23	-	Ex Bunker	Struttura	Buono	1850		
A	19	18	-	Ex Bunker	Struttura	Passivo	1850		
A	20	178	78	Ex Stazione di Rilasciamento	Edificio	Buono	1850		
A	21	4.988	158	Fabbricato in disuso	Edificio	Buono	n.a.		
A	22	33	-	Ex Bunker	Struttura	Passivo	1850		
A	23	28	-	Ex Bunker	Struttura	Discreto	n.a.		
A	24	30	-	Locali Pancia	Struttura	Passivo	n.a.		
A	25	160	50	Ex Bunker	Struttura	Passivo	n.a.		
A	26	60	42	Alloggio	Edificio	Buono	1940		
A	27	685	64	Ristorante	Edificio	Discreto	1845		
A	28	898	-	Complesso di torioni	Terreno	-	-		
A	29	33.838	-	Complesso di torioni	Terreno	-	-		
A	30	1.410	-	Scoperte - Strade	Terreno	-	-		
A	31	2.389	250	Ex Villa	Edificio	Passivo	1899		
A	32	71.158	148	Complesso di edifici con pertinenza	Edificio	Buono	1899		
A	33	8.532	260	Ex Centrale elettrica	Edificio	Passivo	1899		
A	34	5.090	-	Complesso di torioni	Terreno	-	-		
A	35	2.435	430	Ex Fortino	Terreno	Passivo	1899		
A	36	920	154	Ex Chiesa	Edificio	Passivo	1899		
A	37	180	-	Strade	Strada	-	-		
A	38	25.650	-	Complesso di torioni	Terreno	-	-		
A	39	27.088	-	Complesso di torioni	Terreno	-	-		
A	40	39.470	-	Complesso di torioni	Terreno	-	-		
A	41	504	-	Struttura polivalente	Strada	-	-		
TOTALE		350.217	10.820						

ELENCO SCHEDE INTEGRALI TIPO B									
beni compresi nel Programma di Valorizzazione, non oggetto di trasferimento al Comune di Portovenere, che rimangono nella disponibilità della Forza Armata									
Scheda	Numero	Sup. territoriale	Sup. edificata	Usa in Atto	Tipologia	Stato di Cons.	Epoca		
B	1	736	82	Alloggio	Edificio	Buono	1899		
B	2	36	30	Fabbricato rurale	Edificio	Passivo	n.a.		
B	3	295	110	Alloggio	Edificio	Passivo	1960		
B	4	279	239	Alloggio	Edificio	Buono	1899		
B	5	2.217	613	Alloggio	Edificio	Discreto	1899		
B	6	206	201	Alloggio	Edificio	Buono	1899		
B	7	178	78	Ex Stazione di Rilasciamento	Edificio	Buono	1850		
B	8	904	91	Alloggio	Edificio	Buono	1950		
B	9	187	140	Alloggio	Edificio	Passivo	1850		
B	10	4.892	392	Stazione Meteorologica	Edificio	Discreto	1899		
B	11	10.648	1.409	Stabilimento Balneare	Edificio	Discreto	1970		
B	12	12.249	-	Ex Stabilimento Balneare	Edificio	Passivo	1970		
TOTALE		50.285	4.204						

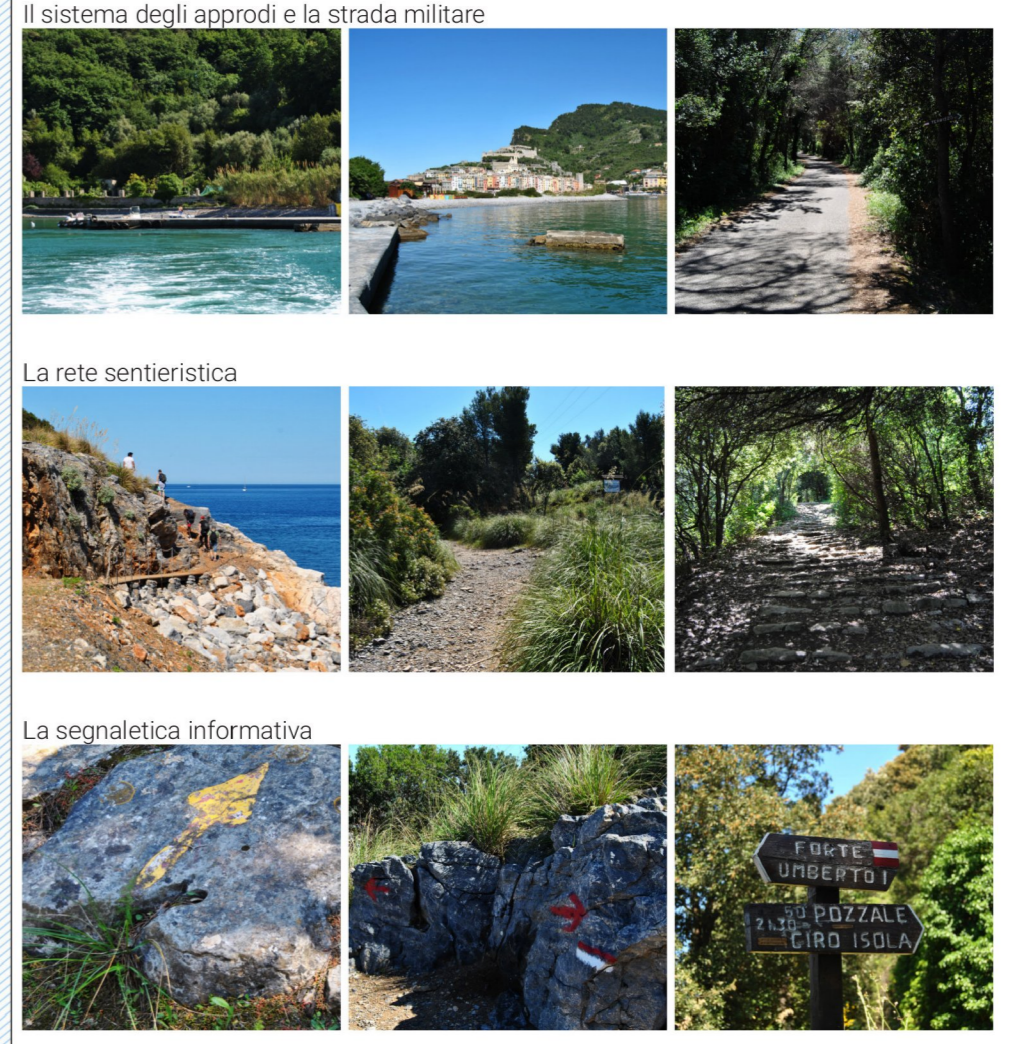
ELENCO SCHEDE SPEGNITIVE TIPO C									
beni già di proprietà del Comune di Portovenere, TRASERITI, IN VIA DI TRASFERIMENTO E IN STRUTTURA									
Scheda	Numero	Sup. territoriale	Sup. edificata	Usa in Atto	Tipologia	Stato di Cons.	Epoca		
C	1	16.375	6.300	Terreno - Forte Umberto I	Terreno	Edificio	Buono	n.a.	
C	2	20.030	-	Terreno	Terreno	-	-		
C	3	310	132	Ex Villa	Edificio	Passivo	1945		
C	4	27.462	-	Terreno	Terreno	-	-		
C	5	2.410	144	Complesso di edifici con pertinenza	Edificio	Miscelato	n.a.		
C	6	18.178	-	Complesso di torioni	Terreno	-	-		
C	7	19.088	-	Complesso di torioni	Terreno	-	-		
C	8	22.100	-	Complesso di torioni	Terreno	-	-		
C	9	7.100	-	Complesso di torioni	Terreno	-	-		
C	10	968	968	Terzo	Terreno	-	-		
C	11	1.802	-	Terreno	Terreno	-	-		
C	12	14.940	72	Complesso di torioni	Terreno	-	-		
C	13	2.78	-	Terreno	Terreno	-	-		
TOTALE		247.688	5.536						

ELENCO SCHEDE SPEGNITIVE TIPO D									
beni di altre proprietà la cui conoscenza potrebbe essere rilevante ai fini del Programma di Valorizzazione									
Tecnica	Numero	Sup. territoriale	Sup. edificata	Usa in Atto	Tipologia	Stato di Cons.	Epoca		
D	1	2.840	-	Terreno	Terreno	-	-		
D	2	1.420	-	Terreno	Terreno	-	-		
D	3	190	-	Terreno	Terreno	-	-		
D	4	356	-	Terreno	Terreno	-	-		
D	5	114	-	Terreno con fabbricati rurali	Terreno	-	-		
D	6	6.300	-	Terreno	Terreno	-	-		
TOTALE		11.441	79						

Il sistema paesaggistico e agroambientale



Il sistema infrastrutturale ed insediativo



I boschi, gli arbusti e la pseudosteppa erbaceo-arbustiva



Le aree di sosta



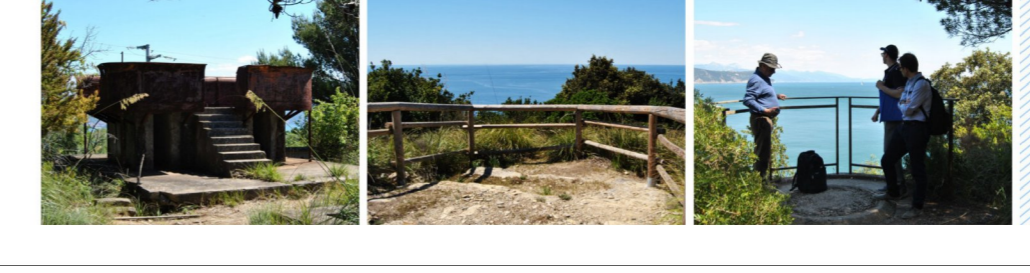
L'orto botanico



Il sistema di fortificazioni



Il sistema dei punti panoramici



Il sistema di batterie



PUC 2017 **COMUNE DI PORTO VENERE**

Piano Urbanistico Comunale
Legge Regionale 38/1997 e s.m.i.

PIANO DI VALORIZZAZIONE PALMARIA

Geologia e litologia
Ingegnere Simone Gallarini
Ing. Paolo Casati
Geologo Leopoldo Moretti

Valutazioni Ambientali
Ingegnere Elisabetta Ubertini
Ing. Paolo Casati
Ingegnere Chiara Luciani

Urbanistica e SIT
Urbanista Raffaele Girometta
Urbanista Daniela Rallo
Urbanista Lisa De Gaspar
Urbanista Roberto Roman
Urbanista Fabio Roman

Ufficio Tecnico
Arch. Giorgia Ottolimi
Arch. Anna Paola Napoliti
Arch. Nicoletta Portunato

L'Assessore all'Urbanistica
Fabrizia Dongia

Il Sindaco
Matteo Cozzani

Il Segretario Comunale
Dott. Gustavo Tommaselli

Agroambiente
Dott. Forestale Lorenzo Mini
Dott. Forestale Giovanni Trentanovi

Approvato con n. del

DF.A1.6
Elaborato 00
scala 1:10.000
novembre 2017